

災害時に備えて ~寒さ(さむさ)を体感~

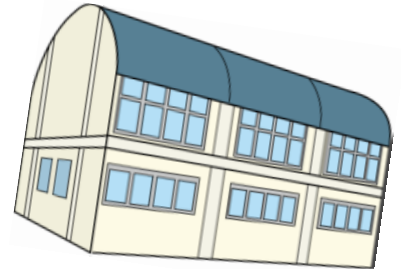


# 学校体育館で宿泊体験

平成26年1月18日(土)・19日(日)開催 会場 武山小学校

地震災害が起きると、多くの人たちは「震災時避難所」へ避難することになります。現在、横須賀市が指定している震災時避難所は学校の体育館です。

1日ではありますが、武山小学校にご協力いただき、体育館で寒い中、夜を明かす体験をし、避難所での生活を考えます。



## 交流・宿泊コース

高齢者・障害者・外国人・大人・子どもなど、さまざまな人たちが1つの場所に避難し、宿泊体験をします。

<日にち・じかん> 1月18日(土)17:00~1月19日(日)7:00(1泊)

<集合するところ> 武山小学校 (現地集合) (横須賀市太田和3-1-1)

<参加費> 500円 (保険代、食事代等) <定員> 50名 (抽選) 申込締切 1月6日(金)

裏面参照



## 外国人支援・宿泊コース

災害時に外国人が直面する課題について理解を深め、外国人と地域の方々との、お互いの支えあいの防災活動を学びます。

<日にち・じかん> 1月18日(土)14:00~1月19日(日)9:00(1泊)

<集合するところ> 武山コミュニティセンター (横須賀市 武3-5-1)

事前学習後「武山小学校」へ移動します

<参加費> 500円 (保険代、食事代等) <定員> 30名 (抽選) 申込締切 1月6日(金)

**主催** ■横須賀災害ボランティアネットワーク  
(事務局：横須賀市社会福祉協議会よこすかボランティアセンター)  
■特定非営利活動法人 横須賀国際交流協会 ■横須賀市

ファックス申込書 (自作でもかまいません) (申し込みは電話・電子メールでもかまいません)

平成 年 月 日

名前(なまえ)	性別	年齢	住所	電話

※(裏面参照) 保護者同意のサイン 団体名

<申込み> どちらかをお選びください (チェック(✓)をつけてください。)

交流・宿泊コース：よこすかボランティアセンターへ  
電話(046-821-1303)かファックス(046-824-8110)かEメール(shakyo-v@abox22.so-net.ne.jp)

外国人支援・宿泊コース：横須賀市国際交流課へ  
電話(046-822-8138)かファックス(046-827-8878)かEメール(ir-mo@city.yokosuka.kanagawa.jp)

## 参加できる方

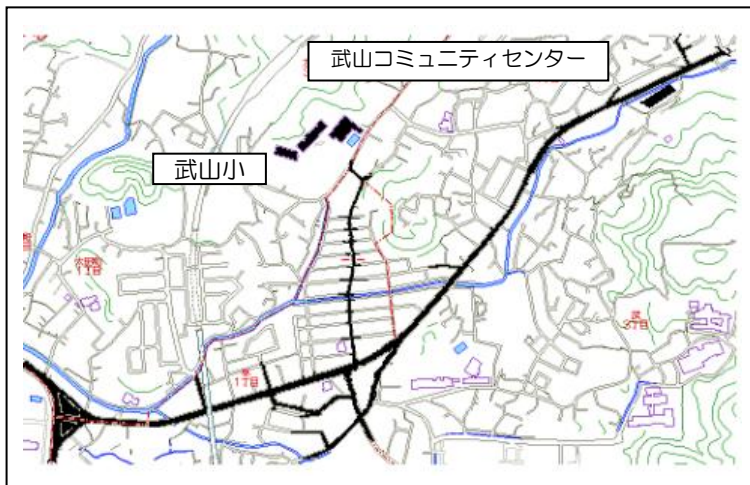
- ・ 宿泊体験に興味のある人や、防災や災害活動に**関心のある人は誰でも参加できます**
  - ・ 災害時の外国人支援に関心のある人
  - ・ **小学生以上**（小学生・中学生は保護者と同伴が必要）からの参加とします。
  - ・ 市外の人でも参加できます
  - ・ **健康上宿泊に問題のない方**
- ※ボーイスカウト等の団体で参加する小学生・中学生は、保護者同意のサインと団体名を記入してください。

## 1月18日（土）～19日（日）のプログラム（予定）

	交流・宿泊コース	外国人支援・宿泊コース
18 日 (土)	17:00～17:30 受付、宿泊用スペースの確保 17:30～19:00 開会、非常食による食事 19:00～20:15 レクリエーション等 20:15～20:30 休憩 20:30～22:00 ミーティング・自由時間・就寝準備 22:00 就寝(消灯)	13:30～14:15 受付(武山コミュニティセンター) 14:15～15:30 開会・講義(第1部) 15:30～15:40 休憩 15:40～16:20 講義(第2部) 16:20～17:00 移動準備・会場移動(武山小学校)
19 日 (日)	6:00～ 6:10 起床および健康チェック 等 6:10～ 7:00 ラジオ体操、朝食・片付け・清掃 7:00 頃 解散	6:00～ 6:10 起床および健康チェック 等 6:10～ 7:00 ラジオ体操、朝食・片付け・清掃 7:15～ 9:00 反省会・振り返り 9:00 解散

### ～ 注 意 点 ～

- ・ 当日は、体育館で各自、寝袋・毛布で対応します。ダンボールやマットの持ち込みは可能です。  
**防寒用の毛布や寝袋など、寒さ対策に必要と思われるものをご用意ください。**
  - ・ 健康に配慮し、宿泊できる状態で参加ください。・ **食事(夕・朝)は用意**します。(食器持参・ゴミ持ち帰り)
- 《 当日持参いただく物 》 ———
- ・ 参加費 ・ 体育館で履く内履きの靴 ・ 筆記用具 ・ 防寒用の寝具(毛布・寝袋等)
  - ・ 食器(皿・コップ・箸等) ・ 飲み物(お湯は用意します) ・ ごみ袋
  - ・ その他宿泊に必要なもの、防寒のためのもの ※この体験は、行事用保険に加入します。



### 武山小学校の付近の地図・写真



武山小学校



武山コミュニティセンター